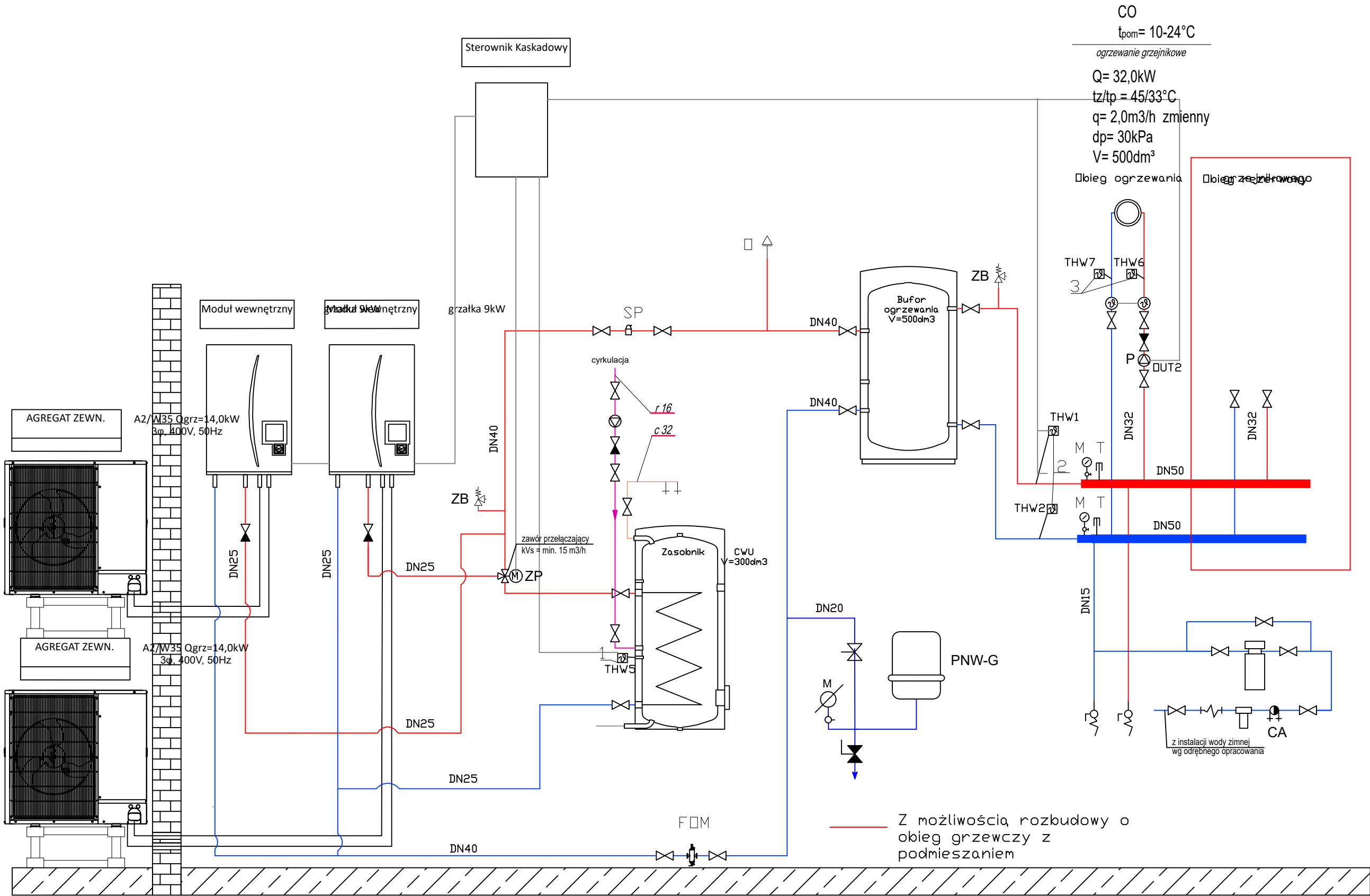


Instalację chłodniczą należy prowadzić w izolacji termicznej o wytrzymałości cieplnej 120°C.
Izolację na zewnątrz budynku zabezpieczyć przed warunkami atmosferycznymi oraz uszkodzeniem mechanicznym.



OZNACZENIA			
P		pompa	
		zawór zwrotny	
		zawór odcinający (otwarty podczas normalnej pracy układu)	
ZP		zawór przełączający	
ZB		zawór bezpieczeństwa	
F		filtr siatkowy	
PNW		przeponowe naczynie wzbiorcze V=100dm3	
M		manometr	
T		termometr	
		automatyczny zawór odpowietrzający	
SP		separator powietrza	
FOM		filtroodmulnik magnetyczny	
EA		zawór antyskażeniowy EA	

Opis			Napięcie zasilania	Zab. prądowe	Oklabowanie
Zasilanie jednostki zewnętrznej			3~400V 50 Hz	16 A	5 x min. 1,5mm ²
Opis		Moc	Napięcie zasilania	Zab. prądowe	Oklabowanie
Grzałka elektryczna (obieg pierwotny)		9 kW	3~400V 50Hz	16 A	2,5 mm ²
Elektryczna grzałka zanurzeniowa (zasobnik CWU)		3 kW	~/N 230 V 50 Hz	16 A	2,5 mm ²
Moduł wewnętrzny zasilany z jednostki wewnętrznej					
Okablowanie liczba przewodów x pole przekroju (mm ²)	Moduł wewnętrzny - jednostka zewnętrzna				3 x 1,5 (biegunowe)
	Moduł wewnętrzny - uziemienie jedn. zewnętrznej				1 x min. 1,5
	Zdalny sterownik - jednostka wewnętrzna				2 x 0,3 (bez polaryzacji)
Moduł wewnętrzny zasilany bezpośrednio					
Opis			Napięcie zasilania	Zab. prądowe	Oklabowanie
Zasilanie elektryczne modułu wewnętrznego			~/N 230 V 50 Hz	16 A	2 x 1,5 mm ²
Okablowanie liczba przewodów x pole przekroju (mm ²)	Uziemienie napięcia zasilania modułu wewnętrznego				1 x min. 1,5
	Moduł wewnętrzny - jednostka zewnętrzna				2 x min 1,5
	Zdalny sterownik - jednostka wewnętrzna				2 x 0,3 (bez polaryzacji)
*Wszystkie dane należy zweryfikować przy pomocy aktualnej instrukcji montażowej instalowanych jednostek					

*Wszystkie dane należy zweryfikować przy pomocy aktualnej instrukcji montażowej instalowanych jednostek

PROJEKTOWANIE I NADZORY BUDOWLANE
KAMIL MACIEJEWSKI
UL. WOJSKA POLSKIEGO 1A
87-400 GOLUB - DOBRZYŃ
Tel. 790 420 519 e-mail : kamil.maciejewski@vp.pl

Nazwa inwestycji: Rozbudowa i przebudowa budynku remizy strażackiej OSP o pomieszczenie garażu, klatki schodowej oraz pomieszczenia socjalne

Adres inwestycji: Dz. nr 38/13 obr. Osiek nad Wisłą 0012, gm. Obrowo

Inwestor: Gmina Obrowo, Aleja Lipowa 27, 87-126 Obrowo

SCHEMAT POMPY CIEPŁA		Branża : Sanitarna	Nr rysunku
		DATA: Listopad 2025r.	SKALA: 1:-
			S11
Imię i nazwisko projektanta:	Nr uprawnień		Podpis
mgr inż. Mateusz Maciejewski	WAM/0137/PWOS/18 upr. do proj. sanitarnej, bez ograniczeń		
Imię i nazwisko projektanta:	Nr uprawnień		
mgr inż. Bartosz Kretkowski	KUP/0050/POOS/05 upr. do proj. sanitarnej, bez ograniczeń		